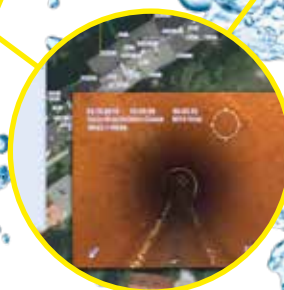




ONLINE KANALPLAN DIGITALISIERUNG

SCHÄCHTE UND LEITUNGEN IM ÜBERBLICK

Das **KALCHER GIS** ist eine Online-Plattform wo wir Kanalpläne digitalisieren. Hier werden Schächte und Leitungen digital eingezeichnet. Des Weiteren werden hier Protokolle, Berichte, Fotos, Videos etc. digital hinterlegt. Der Kunde hat dann die Möglichkeit, ganz einfach, zu diesen Daten zu gelangen indem er sich mit seinen Zugangsdaten Online einloggt. Durch ein Einfaches anklicken der Leitung oder des Schachtes öffnet sich ein Fenster, wo man dann Informationen darüber bekommt und die Möglichkeit hat, sich die Dateien gleich **online anzusehen** oder zum **Downloaden**.



JEDERZEIT
ZUGREIFEN

KEIN VERLUST
AN DATEN

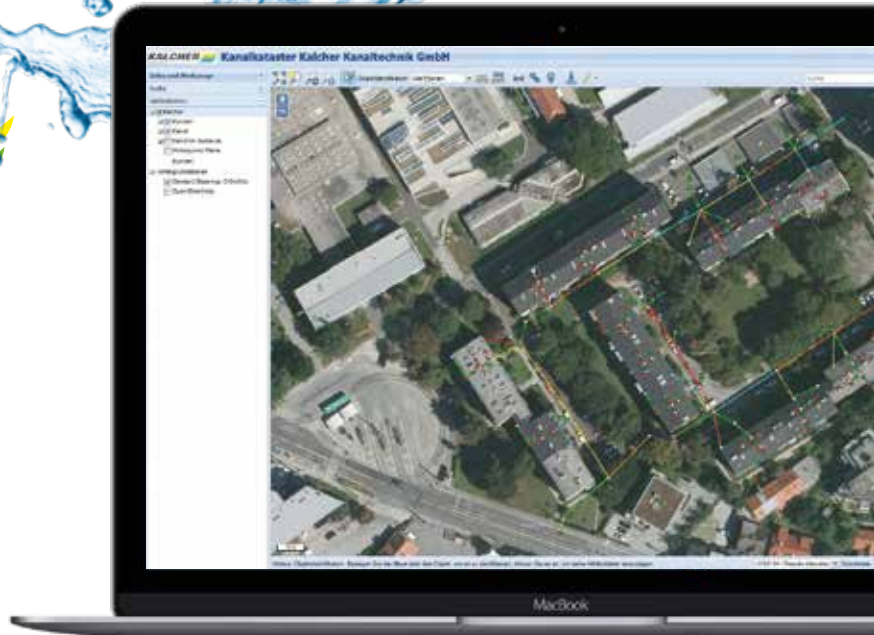
IMMER AKTUELL

- Daten jederzeit von allen Internet fähigen Geräten zugänglich.
- Kein Papierkram mehr.
- Durch die Digitalisierung kein Verlust mehr von Protokollen, Berichte etc. Ausdrucken der Pläne oder Daten direkt über das Online Portal möglich.
- Alle Objekte, Gebäude, Kanäle, Schächte auf einen Blick – vergleichbar mit Google Earth / Maps.
- Daten werden nach weiteren Arbeiten immer auf den aktuellen Stand gebracht – Protokolle, Berichte, Videos, Fotos etc. werden immer laufend aktualisiert – dadurch ist der Kunde mit dem **KALCHER GIS** immer am aktuellen Stand und bestens informiert.



ONLINE ANSICHT

Ansicht der Online Plattform. Alles auf einem Blick. Satellitenbild im Hintergrund. Schächte und Leitungen sind farblich dargestellt. Leitungen und Schächte werden mittels Bewertungssystem benotet 1-5. Je nachdem, welche Schäden / Mängel vorhanden sind.



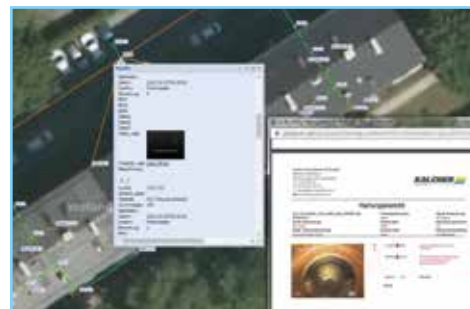
FUNKTIONEN SCHÄCHTE



Beim Klicken auf einen Schacht öffnet sich ein Pop-upfenster. Hier kann man alle Infos über den Schacht finden wie Schachtmäße, Tiefe, Bewertung etc. Des Weiteren kann man sich hier die hinterlegten Dateien wie: Schachtprotokoll oder Schachtfotos online ansehen und downloaden.

www.kalcher-kanaltechnik.at

FUNKTIONEN LEITUNGEN



Beim Klicken auf eine Leitung öffnet sich wieder das Pop-upfenster. Auch hier bei den Leitungen kann man alle Informationen darüber finden wie: Durchmesser, Rohrmaterial und Bewertung etc.



Des Weiteren kann man hier auf das hinterlegte Befahrungsprotokoll (Haltungsbericht) zugreifen, online ansehen und bei Bedarf ausdrucken. Auf Kundenwunsch können auch die Videos der Befahrung für jede Leitung hinterlegt werden, welche online angesehen werden können.